

Qualifizierungsoffensive Kindertagespflege 2.0



**Informationsveranstaltung zur
Qualifizierungsoffensive Kindertagespflege 2.0**
Allgemeine Informationen zu den Förderrichtlinien
am 19. und 20.05.2026



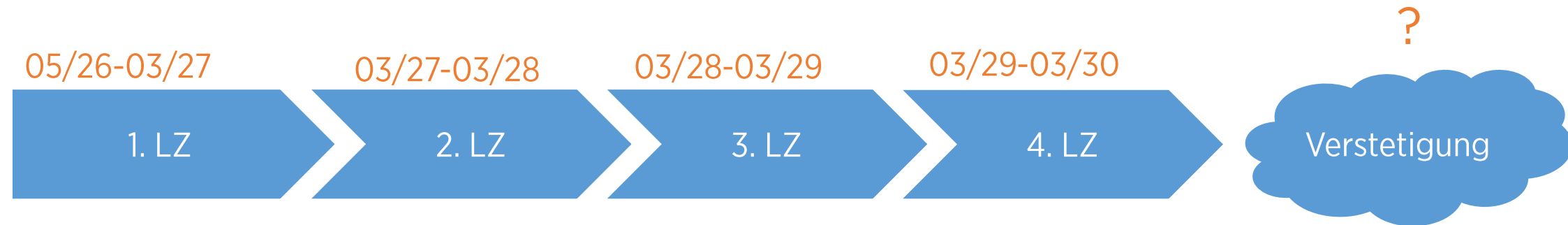
Übersicht

- I. Die wichtigsten Neuerungen
- II. Was ist neu bei der Organisation der Quali Kurse für KTPP?
- III. Ihre Fragen
- IV. Weitere Schulungen zum Verwendungsnachweis

Die wichtigsten Neuerungen

- Überarbeitung Quali-Konzept
- Mentorenprogramm
- Mehr Beratung
- Mehr digitale Möglichkeiten
- Stärkere Öffentlichkeitsarbeit → Akquisekampagne
- Mehr Evaluation/Datenerhebung

Zeitplan – Leistungszeiträume (LZ)



Überarbeitung Quali-Konzept

Multiplikatoren-Schulungen

Mentoren Konzept

Umsetzung Mentorenprogramm

Qualifizierungskurse für Kindertagespflegepersonen

ATKKB (früher: Reflexionstreffen)

Fortbildungen für die Fachberatung

Beratungsformate für Bildungsträger

Was ist neu bei der Organisation der Quali Kurse für KТПP?

40 Qualifizierungskurse
pro Leistungszeitraum

Antrag zum Mittelabruf
muss eingereicht werden

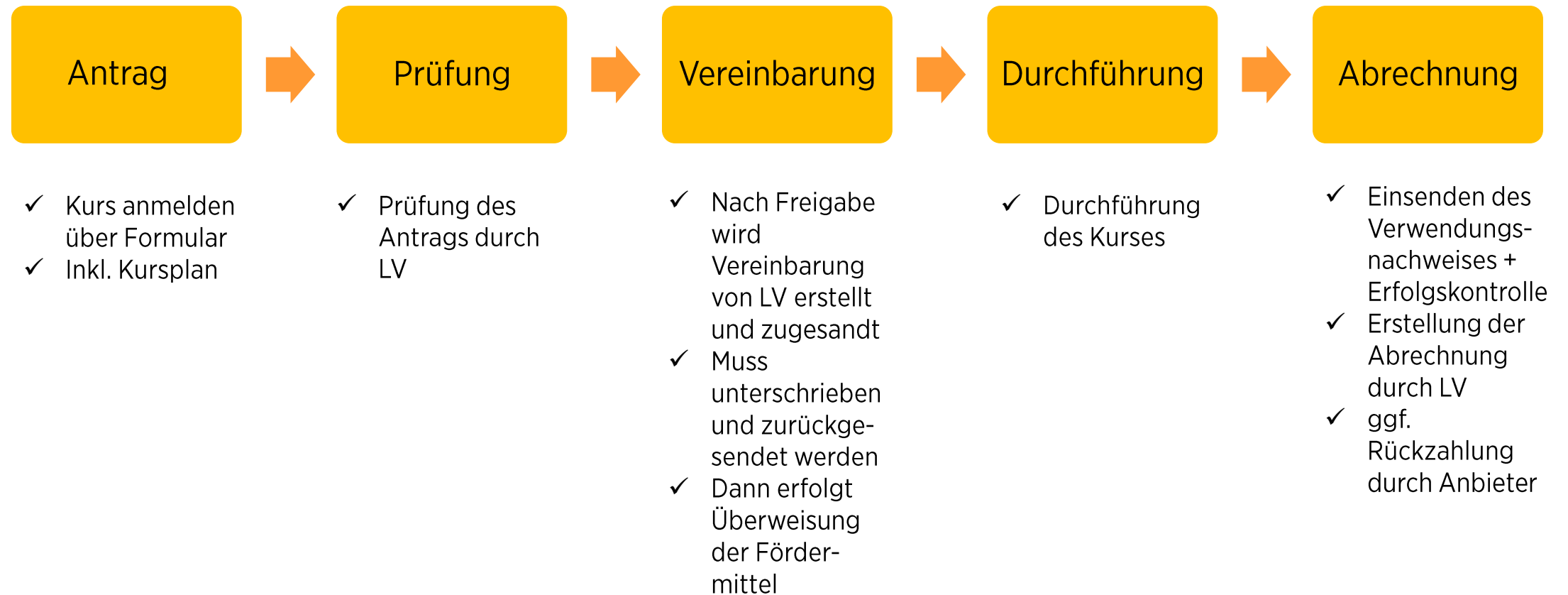
Keine feste
Mindestteilnehmerzahl

Förderung von
Kooperationen

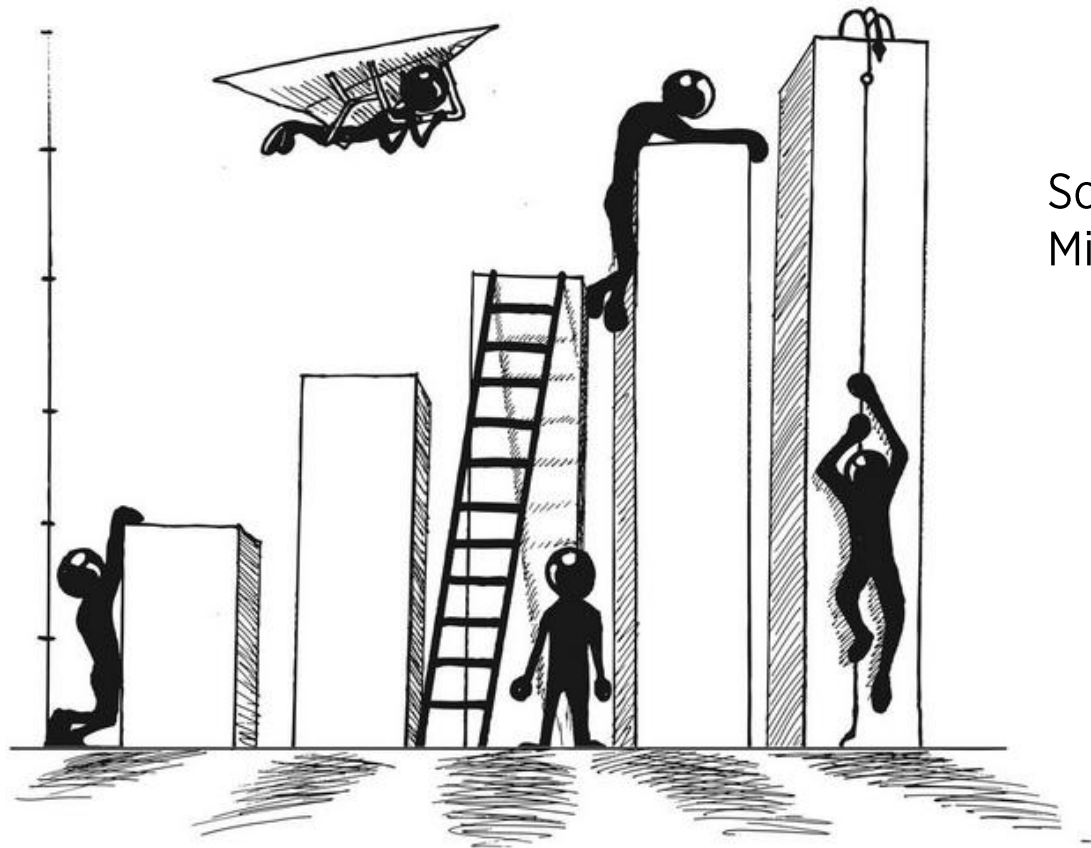
Neuer Förderleitfaden

Antragsnummer anstatt
Vereinbarungsnummer

Ablauf von Beantragung bis zur Abrechnung VN



Perspektive – Teilautomatisierung des Prozesses



Schrittweise Umsetzung mit
Microsoft 365

Fragen? Quaki hilft weiter.



Quaki unterstützt bei Fragen rund um:

- Antragstellung
- Fördermittel und Abrechnung
- Fristen und Abläufe

Beispiel Fragen:

- Darf ich die Kosten für die Öffentlichkeitsarbeit abrechnen?
- Bis wann muss ich den Verwendungsnachweis eingereicht haben?

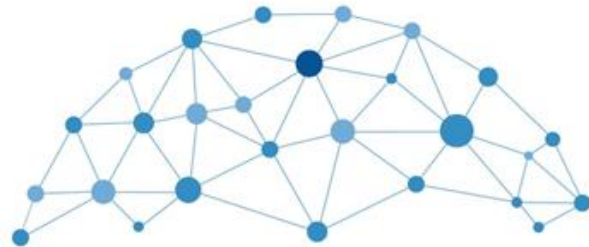
Quaki wird laufend weiterentwickelt. Rückmeldungen und Hinweise helfen dabei, Antworten und Inhalte kontinuierlich zu verbessern.

Förderphase 2026-2030

Qualifizierungsoffensive Kindertagespflege 2.0

Förderleitfaden für Qualifizierungskurse in der Kindertagespflege in Baden-Württemberg

Stand: Mai 2026, Version 1.0



Qualifizierungsoffensive Kindertagespflege 2.0

Neuer Förderleitfaden

Wichtig: Alle Ausgaben unterliegen den Maßgaben:

- ✓ Projektgebundenheit
- ✓ Wirtschaftlichkeit
- ✓ Angemessenheit

Förderleitfaden KiTa-Qualitätsgesetz 2026

Was ist neu?

- Es werden keine Prämien mehr ausgezahlt
- Maximal 40.000 Euro Fördermittel pro Qualifizierungsmaßnahme (keine Unterscheidung zwischen neu und Aufstocker)
- Online-Anteile der 140 UE sind definiert
- Es gibt Obergrenzen für bestimmte Kosten
- Zeiten für Kooperationen zwischen Trägern sind förderfähig

Förderleitfaden KiTa-Qualitätsgesetz 2026

Übersicht der abrechnungsfähigen Stunden und Honorare

Personal	Tätigkeit	Regelung
KKB	Kooperationszeit mit der Fachberatung	bis 4 Stunden/TN
KKB	Kooperationszeit mit (externen) Referenten	Bis zu 1 Stunde pro Modul
KKB	Kursplanung: Absprache mit den Referenten, Raumklärung, ...	max. 30 Stunden
KKB	Kolloquium (LEF): Vor- und Nachbereitung, Organisation	max. 3 Stunden/TN
KKB	Lesen der Konzeption, inkl. Rückmeldung an TN	Bis zu 3 Stunde/TN
Fachberatung	Lesen der Konzeption, inkl. Rückmeldung an TN	Bis zu 3 Stunde/TN
Fachberatung	Kooperationszeit mit der KKB	bis 4 Stunden/TN
Verwaltung	Kursverwaltung insgesamt inklusiv der Abrechnung, Erstellung von Kopien, Zertifikaten, etc.	max. 100 Stunden
Honorare	Externe Referenten Pädagogik	bis zu 80 €/UE
	Externe Referenten Recht/Steuer/Kinderschutz	bis zu 120 €/UE
Interne/externe Referenten	Durchführung Module im Teamteaching	max. 70 UE innerhalb der Förderphase
Personal der Träger	Kooperationszeit zwischen Trägern: die dafür erforderliche Zeit kann abgerechnet werden.	Pro Träger max. 40 Stunden

Förderleitfaden KiTa-Qualitätsgesetz 2026

Übersicht der abrechnungsfähigen Sachkosten

Kostenart	Beschreibung	Maximalbetrag Regelung /
Fachliteratur	Bücher, Broschüren, E-Books zur Qualifizierung von Kindertagespflegepersonen	bis zu 300 € pro Kurs
Büromiete	Anteilige Berechnung der Mietkosten auf den Zeitraum und den Anteil der Nutzung durch die im Projekt tätigen Mitarbeitenden	tatsächlich angefallene Kosten im Projektzeitraum
Kursraum	Anteilige Berechnung der Mietkosten sowie der Reinigung auf den Zeitraum und den Anteil der Nutzung durch die Qualifizierung	tatsächlich angefallene Kosten im Projektzeitraum
Moderationsmaterial	Flipchart-Papier, Stifte, Karten, ...	Bis zu 100 € pro Kurs
Kopien für den Kurs	Kursunterlagen für TN	max. 250 Kopien/TN
Fortbildung	Fortbildung KKB, Referenten, Fachberatung mit Bezug zur Qualifizierung	Anteilig 50%
Bewirtung	Abschlussfeier	25 €/TN + 3 weitere Personen à 25 Euro
	Verpflegung im Kurs	bis zu 5 € pro Teilnehmer /Tag – halbe Tage entsprechend berechnen.
Gebühren	Für Lernplattform, Online-Meetingplattform, Online-Tools im Projektzeitraum	Tatsächlich angefallene Kosten im Projektzeitraum
Öffentlichkeitsarbeit	Zur Akquise von KTKPP, Bewerbung der Kurse	Anteilig 50%
Kinderbetreuung	Kinderbetreuung während der Kurszeiten	Ab 3 Kindern möglich. Kostenkalkulation muss vorab eingereicht werden.

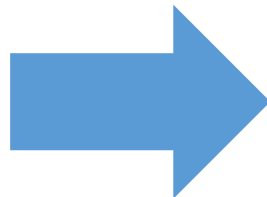
Förderleitfaden KiTa-Qualitätsgesetz 2026

Qualitätssicherung

Der Landesverband Kindertagespflege ist für die Qualität der Qualifizierungsmaßnahmen verantwortlich.

Die Qualifizierung muss kompetenzorientiert umgesetzt werden, d.h.

- Referenten und KKBs müssen mit der Methodik der Kompetenzorientierung vertraut sein
- Zur Qualitätssicherung sind die ATKKB verpflichtender Bestandteil der Vereinbarung
 - o Arbeitszeit und Fahrtkosten können komplett über en Verwendungsnachweis abgerechnet werden



2x Jahr AT KKB in

- Stuttgart
- Ulm
- Karlsruhe
- Freiburg

Grundlagen-
fortbildung
zur Kompetenz-
orientierung

Förderrichtlinien nach dem KiTa-Qualitätsgesetz

Rechte und Pflichten der Partner

Beide Vertragsparteien verpflichten sich zur gegenseitigen Kenntnissgabe, sofern sich bei der Durchführung der Qualifizierungsmaßnahmen Änderungen ergeben sollten. **Jegliche Abweichungen von der ursprünglichen Vereinbarung müssen gemeldet werden!**

- Veränderungen des beantragten Kurszeitraums (Bei einer Verschiebung von mehr als zwei Monaten muss ein neuer Antrag gestellt werden. Kürzere Abweichungen zeitnah per E-Mail mitteilen.)
- Absage der Kurse
- Verwendungsnachweis muss spätestens 4 Wochen nach Abschluss der Qualifizierungsmaßnahme eingereicht werden.

Erfolgskontrolle - Evaluation

Qualifizierungsoffensive Kindertagespflege (Förderrichtlinie KiQuTG 2023 – 2024)

Formular zur Erfolgskontrolle

Erfolgskontrolle Grundqualifizierung mit 300 UE für
Vereinbarung Nr.

Träger, Adresse Zeitraum der geplanten Qualifizierungsmaßnahme laut Vereinbarung

	Anzahl	Gründe
Kurs 1: Tätigkeitsvorbereitende Qualifizierung		
Anmeldungen für die Grundqualifizierung		
Beantragung der PE nach 50 UE		
Beantragung der PE im Zeitraum 50 UE – 160 UE		
Abbruch nach Kurs 1		
Kurs 2: Tätigkeitsbegleitende Qualifizierung		
Beantragung der PE im Zeitraum 160 UE – 300 UE		
Abbruch der Qualifizierung zwischen 50 UE und 300 UE		
Abschluss der Grundqualifizierung		
Beantragung PE nach Abschluss der Qualifizierung		

Ansprechpartner für Rückfragen (Name und Telefonnummer) Bestätigung der Richtigkeit der Angaben (Datum und Unterschrift)

neu

Teilnehmerliste und Erfolgskontrolle
Qualifizierungskonzept Baden-Württemberg (VWV April 2021)

Kurs 1: tätigkeitsvorbereitende	50 UE	Kursstart	Kursende	Kurs 2: tätigkeitsbegleitende Phase		250 UE	Gründe für fehlenden Abschluss	Beantragung PE	Bemerkung							
				Anmeldung	Abbruch											
Nr.	Name	Vorname	päd. Fachkraft	Abschluss Kurs 1	am (Datum)	Abbruch	Gründe Abbruch	Hospitation	Beantragung PE nach Kurs 1	Anmeldung Kurs 2	Abbruch	Gründe Abbruch	Abschluss 300 UE	Gründe für fehlenden Abschluss	Beantragung PE	Bemerkung
1	Musterfrau	Erika														
2	Mustermann	Hans														
3																
4																
5																
6																
7																
8																
9																
10																
11																
12																
13																
14																
15																
16																
17																
18																
19																
20																
21																
22																
23																
24																

TN-Liste

Folgende Unterlagen finden Sie auf unserer Homepage:

- PowerPoint Präsentation zur Infoveranstaltung Förderphase KiTa-Qualitätsgesetz
- Förderleitfaden zur Qualifizierungsoffensive Kindertagespflege
- Link zum Antrag auf Mittelabruf
- Erklärvideos zur Abrechnung
- Formulare zu den Verwendungsnachweisen → folgen demnächst

<https://kindertagespflege-bw.de/qualifizierungsoffensive2-0/>



Weitere Schulung zum Verwendungsnachweis

1. Termin: 09.07. von 14-15 Uhr
2. Termin: 15.07. von 10-11 Uhr

Eine Einladung wird noch verschickt.

Projekt E-Mail-Adresse:

qualifizierungsoffensive@kindertagespflege-bw.de

Ihre Ansprechpartner:

Projektleitung

Cläre Esche

esche@kindertagespflege-bw.de

Projektcontrolling

Luisa Mooser

mooser@kindertagespflege-bw.de

Assistenz

Ilka Bader-Schock

bader-schock@kindertagespflege-bw.de